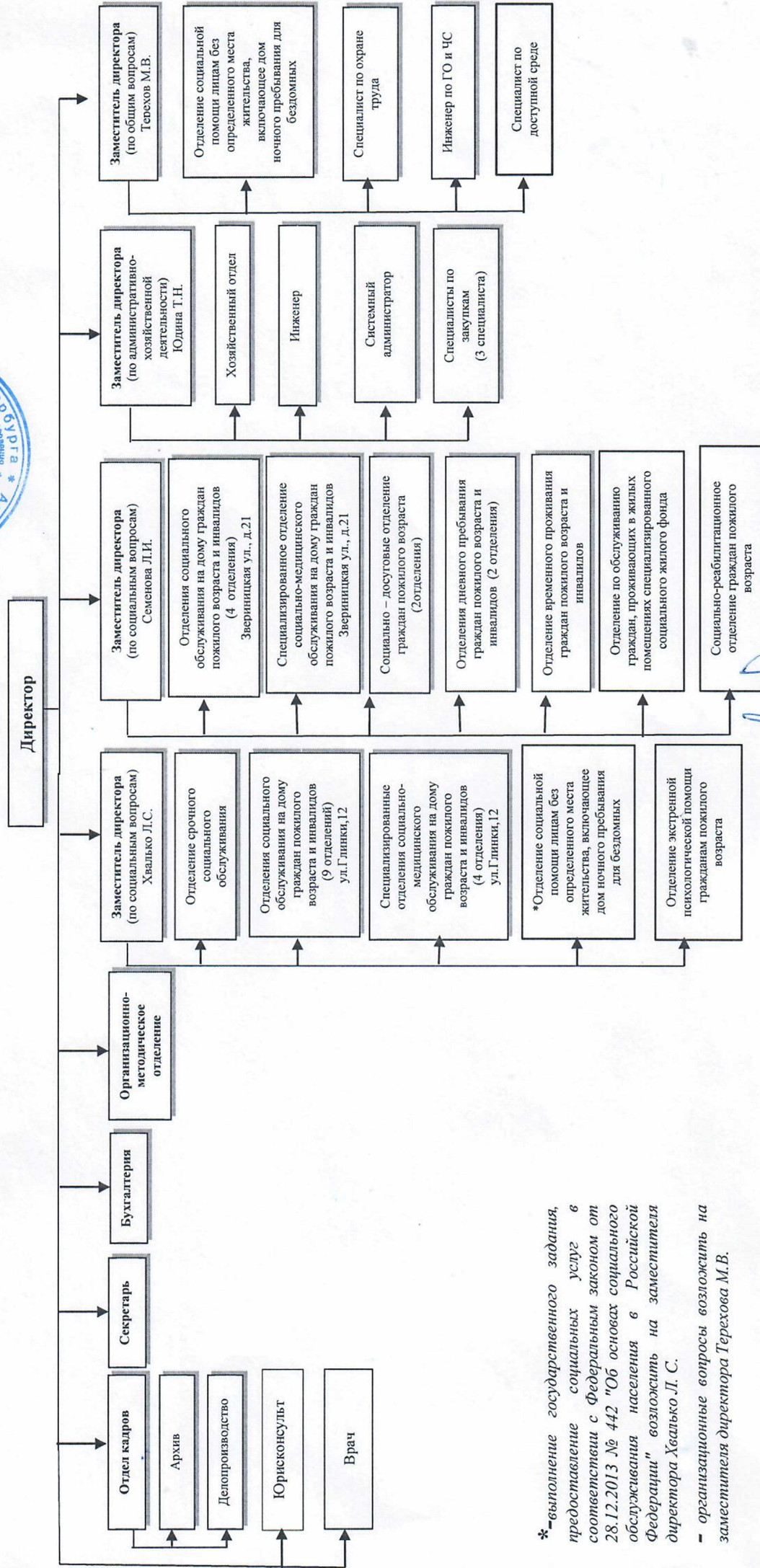


УТВЕРЖДАЮ
Директор ГБУСОН «Кислород» Пушкинского района»
В.Б. Болховской
2020

СТРУКТУРА

Санкт-Петербургского государственного бюджетного учреждения социального обслуживания населения
«Комплексный центр социального обслуживания населения Пушкинского района»



*-выполнение государственного задания, предоставляемые социальные услуги в соответствии с Федеральным законом от 28.12.2013 № 442 "Об основах социального обслуживания населения в Российской Федерации" возложить на заместителя директора Хвалько Л.С.

- организационные вопросы возложить на заместителя директора Терехова М.В.

СОГЛАСОВАНО

Заместитель директора

Хвалько Л.С.
25.12.2020

СОГЛАСОВАНО

Заместитель директора

Семенова Л.И.
25.12.2020

СОГЛАСОВАНО

Заместитель директора

Юдина Т.Н.
25.12.2020

СОГЛАСОВАНО

Заместитель директора

Терехов М.В.
25.12.2020